

Newsletter

Sehr geehrte Kunden,

in unregelmäßigen Abständen versorgen wir Sie durch unseren Newsletter mit aktuellen Themen aus der Holzverarbeitenden Industrie, neuen Gesetzen und Marktentwicklungen sowie Interessantem aus unserem Unternehmen.

Diesmal stelle ich mich Ihnen kurz vor: Mein Name ist Isabel Gonzalez. Manche kennen mich vielleicht schon vom Telefon, denn ich bin seit Januar diesen Jahres bei Eigelshoven. Ich kümmere mich um den Empfang unserer Kunden, das Sekretariat und weitere organisatorische Dinge.

Ich freue mich auf eine gute Zusammenarbeit mit Ihnen und wünsche Ihnen eine gute Lektüre unseres Newsletters

Ihre Isabel Gonzalez



GEWINNSPIEL

Gewinnen Sie einen Weber® Original Kettle™ Holzkohlegrill!

Gewinn-Frage:

Um wie viel Prozent ändert sich der Preis für OSB?

A: + 150 %, B: + 2 %, C: - 50 %

Senden Sie* uns Ihre Antwort bis zum 31. Juli per Mail (info@holz-eigelshoven.de). Unter allen Einsendern der richtigen Lösungen verlosen wir einen Weber® Original Kettle™ Holzkohlegrill. 2. + 3. Preis: je ein Bitburger Premium Pils 5 Liter Partyfass.

TURBO-DRIVE

Variabel, turboschnell, ausgezeichnet

Mit der neuen **Hundegger Turbo-Drive** haben wir in Vorteile für unsere Kunden investiert. Wie der Name schon sagt, können wir seit dem 1. April mit dem vom Marktführer Hundegger ausgelieferten Zuschnittautomaten „turboschnell“ und flexibler Ihren Zuschnitt fertigen.



Die Turbo-Drive ist variabel

Die Turbo-Drive kann Holzquerschnitte von 20 x 40 mm bis 160 x 450 mm problemlos verarbeiten und das in bis zu 8 m Länge. Das Herzstück des Zuschnittautomaten ist das von oben arbeitende 5-Achs-Sägeaggregat. Es ist um 360° schwenkbar und um 90° neigbar. Damit lassen sich neben Kapp-, Gehrungs- und Schifterschnitten

auch Firstblätter, Traufschalungsausklinkungen und Gerberstöße schnell und präzise herstellen. Außerdem kann das Sägeblatt mit seiner Achse unter die Auflagehöhe des Werkstücks fahren und so auch horizontale Schlitze in beliebigen Winkeln und allen benötigten Stärken fertigen.

Die Turbo-Drive ist turboschnell

Die sensationell schnellen Durchlaufzeiten sind durch die beiden parallel arbeitenden Fördersysteme begründet. Die Daten hierzu lassen sich aus den gängigen Abbund- und Holzbauprogrammen ohne manuelle Nachbearbeitung auslesen. Ein weiterer Vorteil der neuen Turbo-Drive ist, dass wir durch einfache Bauteile schneller fertigen können. Die damit verbundene Kostenersparnis geben wir an unsere Kunden mit einem günstigen Einkaufspreis für diese Bauteile weiter. Lassen Sie sich doch einmal von unserem neuen Kollegen, Chris Eigelshoven, einem Ihrer Fachkollegen (Zimmerermeister), die Maschine mit ihren Möglichkeiten vorführen.

Die Turbo-Drive ist ausgezeichnet

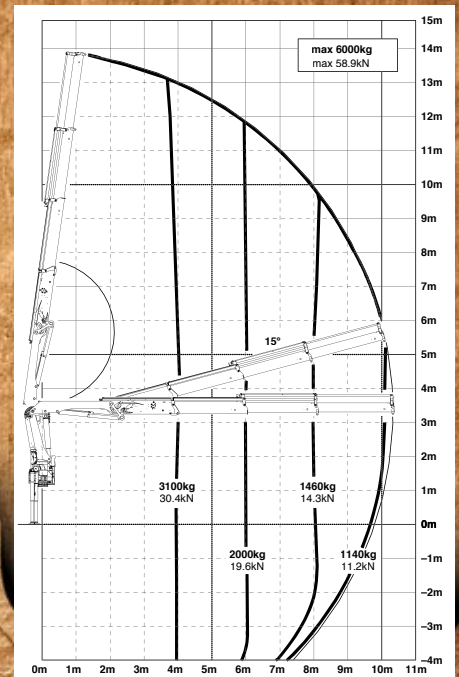
Last but not least – auch Kennzeichnungen lassen sich mit dem integrierten Tintenmarkiersystem auf das Bauteil selbst und auf Etiketten aufbringen. Wie gesagt, die Turbo-Drive ist in jeder Hinsicht ausgezeichnet.



Höher, länger, flexibler

Der neue 3-Achs-Logistik-Kran

Und wieder Vorteile für unsere Kunden: Wir liefern Ihnen Ihr Schnittholz jetzt auch auf schwer zugängliche Baustellen mit Entladung.



Wussten Sie schon?

Neue EU-Verordnung für Brettschichtholz (BSH)

Am 08.08.2015 verlor die deutsche Produktnorm für Brettschichtholz DIN 1052:2008 ihre Gültigkeit. Seit diesem Zeitpunkt muss BSH der harmonisierten Norm EN 14080:2013 entsprechen und wird auch so gekennzeichnet. Mit der neuen Norm stehen ab sofort jeweils sieben Festigkeitsklassen zur Verfügung. Die Studiengemeinschaft Holzleimbau e. V. empfiehlt die Klassen GL 24c, GL24h, GL28c und GL30c. Die Kennwerte dieser Festigkeitsklassen entnehmen Sie bitte dem [Merkblatt auf unserer Website unter „Downloads“](#).

Preis Anpassung für Brettschichtholz (BSH)

Parallel zur neuen EU-Verordnung haben uns die Hersteller mitgeteilt, dass durch die wachsende Problematik in der Rohmaterial-

versorgung die BSH Preise ab 1. Mai 2016 um rund 3 – 5 % steigen werden.

Preissteigerung bei Grobspanplatten (OSB)

Leider teilt uns auch der Hersteller bei den OSB-Platten ab dem 01. Juli 2016 eine Preiserhöhung von 2 % mit. Dennoch bleibt es aufgrund der heftigen Nachfrage nach diesem beliebten Material weiterhin bei einer bedingten Verfügbarkeit.

Preisanhebung für Schnittholz

Bisher haben unsere Kunden von einer Mischkalkulation profitiert, denn ca. 30 % unserer Produkte wurde an die Papier- oder Pelletindustrie als Restholz verkauft. Dieser Absatzmarkt ist uns aufgrund diverser Insolvenzen weggebrochen. Wir hoffen

auf Ihr Verständnis, dass wir, um eine Schiefelage unseres Unternehmens zu vermeiden, ab sofort die Preise für Schnittholz um 2 – 3 % anheben. Sprechen Sie mit Ihrem zuständigen Fachberater.



Für Sie nachgeschaut: Woher kommt das eigentlich... ?



„Was auf dem Kerbholz haben“

Kommt ursprünglich daher, dass man bei jemandem in der Schuld stand. Das Kerbholz war ein aus zwei gleichen Teilen bestehendes Holzstück, in das Schuld- und z. B. beim Ausleihen von Saatgut bei Priestern eingetragen wurden. Nach der Ernte wurden die Holzstücke verglichen, um danach bei Übereinstimmung die Schuld zu begleichen. Im Streitfall diente also das besagte Kerbholz als Beweismittel.



Gebr. Eigelshoven KG

Hauptstraße 250a

52146 Würselen

Tel.: +49 (0)2405/473 23-0

Fax: +49 (0)2405/473 23-40

info@holz-eigelshoven.de

www.holz-eigelshoven.de